

中古別荘

アイピー-碧湖畔別荘地

伊東市十足

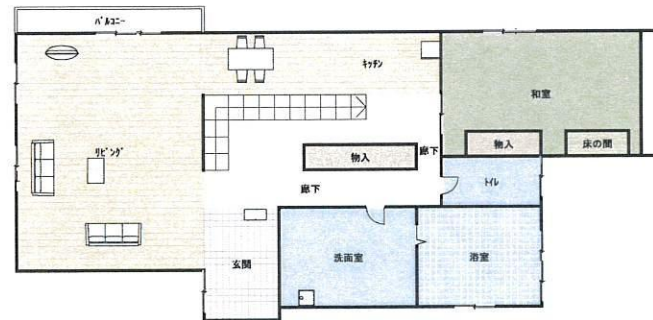
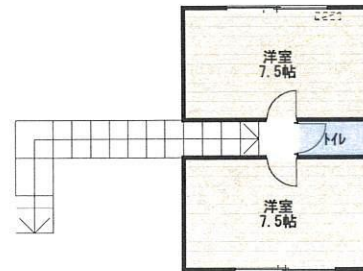
区画番号 A地区

販売
価格 **1280** 万円

1階75.88m²
2階23.18m²

[物件概要]

- 所在地: 伊東市十足
- 構造: 木造2階建
- 間取り: 3LDK+(サンルーム)
- 築年月: 昭和54年2月
- 管理会社: アイ・ピー管理株式会社
- 管理費: 個人41,400円
- : 法人61,800円
- 現況: 空
- 引渡: 相談
- 取引態様: 媒介



おすすめ
ポイント

- ★床張替え
- ★トイレ新品
- ★駐車スペース2台有
- ★新品エアコン3基



東京都知事(1)103340号
社団法人 全日本不動産協会

株式会社Second・Life

〒150-0031 東京都渋谷区桜丘町12-5桜丘Kビル5・6階

TEL 03-6427-8924

FAX 03-6427-8925

営業時間 10:00~18:00 定休日/日曜・祝日

▶ <http://www.second-life.co.jp>

担当

E-Mail: second.life@est-mdi.co.jp

広告作成日/令和1年12月25日